

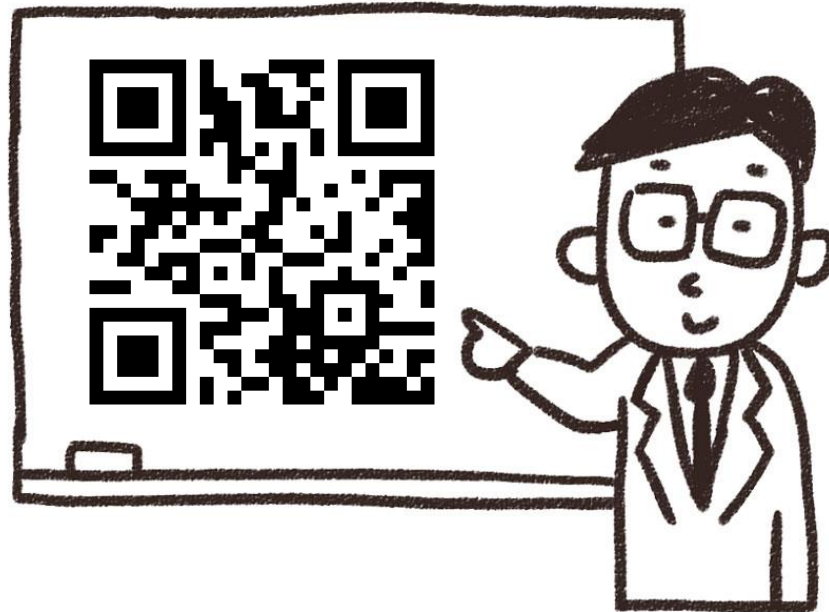
どの分科会に興味をお持ちになりましたか？

1次案内をご覧になった感想をお聞かせください。

<https://forms.gle/2hahU4tmqcU65H6n9>

研究部ではポータルB面(会員向け)を開設して、
研究大会のお知らせを継続配信しています。

右の QR コードをかざして、
「BQ3 1次案内をご覧になって」へお進みになり、
感想をお聞かせください。



ほかにも、

- ・研究テーマやキーワードの解説
- ・各分科会の解説
- ・各ゲストのご紹介
- ・研究大会の事前配信 などをご用意していく予定です。



ブックマークに入れて、
定期的にアクセスして下さると
うれしいです！

